

โครงการก่อสร้างสะพานข้ามคลองตำมะลัง อำเภอเมืองสตูล จังหวัดสตูล
ภาพถ่ายความก้าวหน้างาน ประจำเดือนมกราคม ๒๕๖๗



งานติดตั้ง Barrier ช่วง P๖-P๗



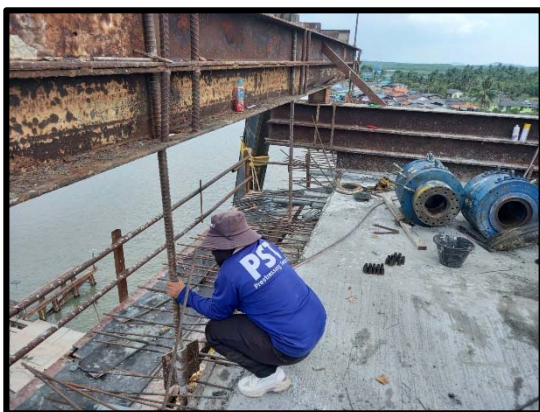
งานติดตั้ง Barrier ช่วง P๖-P๗



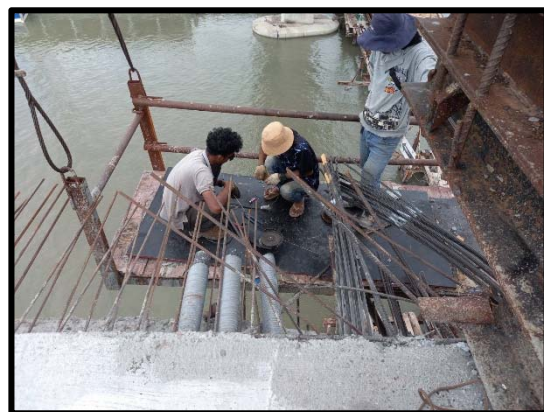
งานวางท่อ Cross Sta.๑+๗๐๐ และ ๑+๘๐๐ LT



งานวางท่อ Cross Sta.๑+๗๐๐ และ ๑+๘๐๐ LT



งานลวดอัดแรงตามยาวพร้อมติดตั้ง
Balance Type F-F P๑๐



งานลวดอัดแรงตามยาวพร้อมติดตั้ง
Balance Type F-F P๑๐

โครงการก่อสร้างสะพานข้ามคลองตำมะลัง อำเภอเมืองสตูล จังหวัดสตูล
ภาพถ่ายความก้าวหน้างาน ประจำเดือนมกราคม ๒๕๖๗



งานติดตั้งพื้นล่าง Balance Type D-D P๑๐



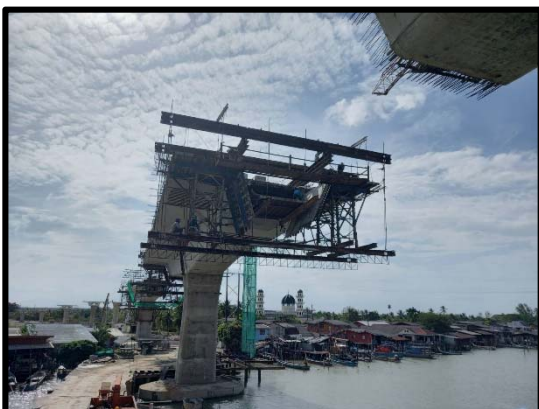
งานติดตั้งพื้นล่าง Balance Type D-D P๑๐



งานติดตั้งพื้นล่าง Balance Type D-D P๑๑
พร้อมตรวจสอบค่าระดับ



งานติดตั้งพื้นล่าง Balance Type D-D P๑๑พร้อม
ตรวจสอบค่าระดับ



งานติดตั้งพื้นล่างพร้อมเช็คระดับ
Balance Type G-G P๑๐



งานติดตั้งพื้นล่างพร้อมเช็คระดับ
Balance Type G-G P๑๐

โครงการก่อสร้างสะพานข้ามคลองตำมะลัง อำเภอเมืองสตูล จังหวัดสตูล
ภาพถ่ายความก้าวหน้างาน ประจำเดือนมกราคม ๒๕๖๗



งานขนย้าย Box segment ติดตั้ง p๑๑-p๑๘



งานขนย้าย Box segment ติดตั้ง p๑๑-p๑๘



งานผูกเหล็กพื้น Balance Type D-D P๑๑



งานผูกเหล็กพื้น Balance Type D-D P๑๑



งาน Clearing ถนน ช่วงกม. ๒+๕๐๐ - ๒+๗๕๐



งาน Clearing ถนน ช่วงกม. ๒+๕๐๐ - ๒+๗๕๐)

โครงการก่อสร้างสะพานข้ามคลองตำมะลัง อำเภอเมืองสตูล จังหวัดสตูล
ภาพถ่ายความก้าวหน้างาน ประจำเดือนมกราคม ๒๕๖๗



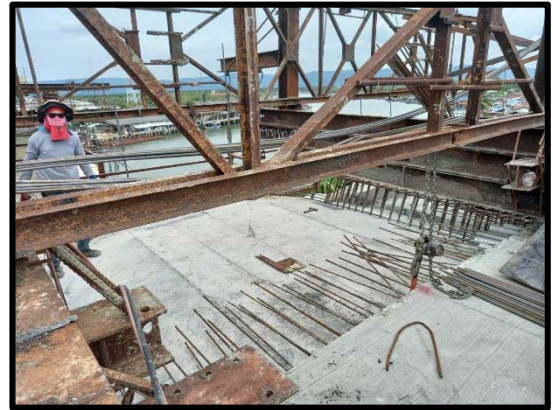
งานผูกเหล็กพื้นล่าง Balance Type G-G P๑๐



งานผูกเหล็กพื้นล่าง Balance Type G-G P๑๐



งานผูกเหล็กพื้นบน Balance Type D-D P๑๑



งานผูกเหล็กพื้นบน Balance Type D-D P๑๑



งานเทคอนกรีตถนน คสล.
ช่วง กม. ๑+๗๕๐ - ๑-๘๕๐ LT



งานเทคอนกรีตถนน คสล.
ช่วง กม. ๑+๗๕๐ - ๑-๘๕๐ LT

โครงการก่อสร้างสะพานข้ามคลองท่ามะลิ่ง อำเภอเมืองสตูล จังหวัดสตูล
ภาพถ่ายความก้าวหน้างาน ประจำเดือนมกราคม ๒๕๖๗



งานลงวัสดุชั้นดินถมคันทางพร้อมบดอัด
กม. ๒+๑๕๐ - ๒+๓๐๐



งานลงวัสดุชั้นดินถมคันทางพร้อมบดอัด
กม. ๒+๑๕๐ - ๒+๓๐๐



งานติดตั้งลวดอัดแรงตามยาว Box segment
ช่วง P๑๗-P๑๘



งานติดตั้งลวดอัดแรงตามยาว Box segment
ช่วง P๑๗-P๑๘



งานทดสอบความหนาแน่นในสนามชั้นดินถมคันทาง
ช่วง กม.๒+๐๐๐ - ๒+๓๐๐



งานทดสอบความหนาแน่นในสนามชั้นดินถมคันทาง
ช่วง กม.๒+๐๐๐ - ๒+๓๐๐