

โครงการก่อสร้างสะพานข้ามคลองท่ามะลิ่ง อำเภอเมืองสตูล จังหวัดสตูล
ภาพถ่ายความก้าวหน้างาน ประจำเดือนสิงหาคม 2566



ภาพแสดงงานติดตั้งนั่งร้าน Pier Head P10



ภาพแสดงงานติดตั้ง From Traveler งาน Balance P10



ภาพแสดงงานเทคอนกรีตพื้นล่างและผนังข้าง งาน Balance P10

โครงการก่อสร้างสะพานข้ามคลองท่ามะลิ่ง อำเภอเมืองสตูล จังหวัดสตูล
ภาพถ่ายความก้าวหน้างาน ประจำเดือนสิงหาคม 2566



ภาพแสดงงานผูกเหล็กโครงสร้างเสาตอม่อ P11



ภาพแสดงงานติดตั้งแบบโครงสร้างเสาตอม่อ P12



ภาพแสดงงานเทคอนกรีตโครงสร้างเสาตอม่อ P12

โครงการก่อสร้างสะพานข้ามคลองท่ามะลิ่ง อำเภอเมืองสตูล จังหวัดสตูล
ภาพถ่ายความก้าวหน้างาน ประจำเดือนสิงหาคม 2566



ภาพแสดงงานติดตั้งนั่งร้าน Pier Head P13



ภาพแสดงงานติดตั้งนั่งร้าน Pier Head P14



ภาพแสดงงานผูกเหล็ก Pier Head P14

โครงการก่อสร้างสะพานข้ามคลองท่ามะลิ่ง อำเภอเมืองสตูล จังหวัดสตูล
ภาพถ่ายความก้าวหน้างาน ประจำเดือนสิงหาคม 2566



ภาพแสดงงานเทคอนกรีต Pier Head P14



ภาพแสดงงานติดตั้งแบบ Pier Head P15



ภาพแสดงงานผูกเหล็ก Pier Head P15

โครงการก่อสร้างสะพานข้ามคลองท่ามะลิ่ง อำเภอเมืองสตูล จังหวัดสตูล
ภาพถ่ายความก้าวหน้างาน ประจำเดือนสิงหาคม 2566



ภาพแสดงงานติดตั้งท่อร้อยลวดอัดแรงตามขวาง Pier Head P15



ภาพแสดงงานเทคอนกรีตหยาบ P18



ภาพแสดงงานผูกเหล็กฐานราก P18

โครงการก่อสร้างสะพานข้ามคลองท่ามะลิ่ง อำเภอเมืองสตูล จังหวัดสตูล
ภาพถ่ายความก้าวหน้างาน ประจำเดือนสิงหาคม 2566



ภาพแสดงงานเทคอนกรีตฐานราก P18



ภาพแสดงงานผูกเหล็กฐานราก P18 งาน Abutment (ฝั่งเกาะ)



ภาพแสดงงานเทคอนกรีตฐานราก P18 งาน Abutment (ฝั่งเกาะ)

โครงการก่อสร้างสะพานข้ามคลองท่ามะลิ่ง อำเภอเมืองสตูล จังหวัดสตูล
ภาพถ่ายความก้าวหน้างาน ประจำเดือนสิงหาคม 2566



ภาพแสดงงานติดตั้งอัดแรงตามขวาง งาน Balance P8 Type F-F



ภาพแสดงงานติดตั้งอัดแรงตามยาว งาน Balance P8 Type F-F



ภาพแสดงงานเตรียมแบบ งาน Balance P8 Type G-G

โครงการก่อสร้างสะพานข้ามคลองท่ามะลิ่ง อำเภอเมืองสตูล จังหวัดสตูล
ภาพถ่ายความก้าวหน้างาน ประจำเดือนสิงหาคม 2566



ภาพแสดงงานผูกเหล็กพื้นล่างและผนังข้าง งาน Balance P8 Type G-G



ภาพแสดงงานเทคอนกรีตพื้นล่าง งาน Balance P8 Type G-G



ภาพแสดงงานเทคอนกรีตผนังข้าง งาน Balance P8 Type G-G

โครงการก่อสร้างสะพานข้ามคลองท่ามะลิ่ง อำเภอเมืองสตูล จังหวัดสตูล
ภาพถ่ายความก้าวหน้างาน ประจำเดือนสิงหาคม 2566



ภาพแสดงงานผูกเหล็กพื้นบนพร้อมติดตั้งท่อร้อยลวดอัดแรงตามขวาง และตามยาว
งาน Balance P8 Type G-G



ภาพแสดงงานเทคอนกรีตพื้นบน งาน Balance P8 Type G-G



ภาพแสดงงานดึงลวดอัดแรงตามขวาง งาน Balance P8 Type G-G

โครงการก่อสร้างสะพานข้ามคลองท่ามะลิ่ง อำเภอเมืองสตูล จังหวัดสตูล
ภาพถ่ายความก้าวหน้างาน ประจำเดือนสิงหาคม 2566



ภาพแสดงงานติดตั้งลวดอัดแรงตามยาว งาน Balance P8 Type G-G



ภาพแสดงงานผูกเหล็กพื้นล่าง และ ผนังข้าง งาน Balance P8 Type H-H



ภาพแสดงงานเทคอนกรีตพื้นล่าง งาน Balance P8 Type H-H

โครงการก่อสร้างสะพานข้ามคลองท่ามะลิ่ง อำเภอเมืองสตูล จังหวัดสตูล
ภาพถ่ายความก้าวหน้างาน ประจำเดือนสิงหาคม 2566



ภาพแสดงงานเข้าแบบข้าง งาน Balance P8 Type H-H

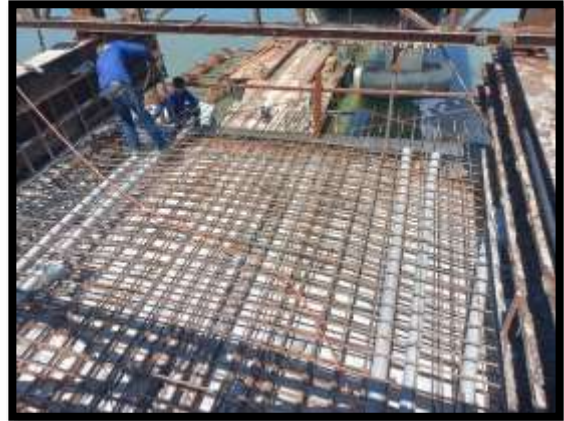


ภาพแสดงงานเทคอนกรีตผนังข้าง งาน Balance P8 Type H-H



ภาพแสดงงานเข้าแบบพื้นบน งาน Balance P8 Type H-H

โครงการก่อสร้างสะพานข้ามคลองท่ามะลิ่ง อำเภอเมืองสตูล จังหวัดสตูล
ภาพถ่ายความก้าวหน้างาน ประจำเดือนสิงหาคม 2566



ภาพแสดงงานผูกเหล็กพื้นบนพร้อมติดตั้งท่อร้อยลวดอัดแรงดาวขวาง และตามยาว
งาน Balance P8 Type H-H



ภาพแสดงงานเทคอนกรีตพื้นบน งาน Balance P8 Type H-H



ภาพแสดงงานร้อยลวดอัดแรงตามยาว งาน Balance P8 Type H-H

โครงการก่อสร้างสะพานข้ามคลองท่ามะลิ่ง อำเภอเมืองสตูล จังหวัดสตูล
ภาพถ่ายความก้าวหน้างาน ประจำเดือนสิงหาคม 2566



ภาพแสดงงานผูกเหล็กค้ำหินปิดทางเท้า และแบรีเออทางเท้า



ภาพแสดงงานเทคอนกรีตค้ำหินปิดทางเท้า และแบรีเออทางเท้า



ภาพแสดงงานผูกเหล็กรางน้ำ งาน Transition

โครงการก่อสร้างสะพานข้ามคลองท่ามะลิ่ง อำเภอเมืองสตูล จังหวัดสตูล
ภาพถ่ายความก้าวหน้างาน ประจำเดือนสิงหาคม 2566



ภาพแสดงงานเทคอนกรีตรางน้ำ งาน Transition



ภาพแสดงงานผูกเหล็กรางน้ำ งานกำแพงกันดิน



ภาพแสดงงานตรวจสอบคุณสมบัติปูนเกร้าท์

โครงการก่อสร้างสะพานข้ามคลองตำมะลัง อำเภอเมืองสตูล จังหวัดสตูล
ภาพถ่ายความก้าวหน้างาน ประจำเดือนสิงหาคม 2566



ภาพแสดงงานทดสอบความสมบูรณ์ของเสาเข็มเจาะ ด้วย วิธี Sonic logging P18 (ฝั่งเกาะ)



ภาพแสดงงานทดสอบความสมบูรณ์ของเสาเข็มเจาะ ด้วย วิธี Seismic P18 (ฝั่งเกาะ)