



ข่าวประชาสัมพันธ์ ฉบับที่ ๒๗ ประจำเดือนตุลาคม ๒๕๖๕

โครงการก่อสร้างสะพานข้ามคลองท่ามะลิ่ง อำเภอเมือง จังหวัดสตูล

รายละเอียดโครงการ

งานก่อสร้าง สะพานคอนกรีตเสริมเหล็ก ขนาด ๒ ช่องจราจร กว้าง ๙.๐๐ เมตร พร้อมทางเท้าข้างละ ๑.๕๐ เมตร ความยาว ๘๐๑ เมตร และถนนต่อเชื่อมคอนกรีตเสริมเหล็ก หน้า ๐.๒๐ เมตร กว้าง ๖.๐๐ เมตร พร้อมไหล่ทางข้างละ ๑.๐๐ เมตร รวมระยะทาง ๒.๗๕๐ กิโลเมตร

ระยะเวลา ๑,๒๐๐ วัน เริ่มต้นสัญญา วันที่ ๑ สิงหาคม ๒๕๖๓ สิ้นสุดสัญญา วันที่ ๑๗ พฤษภาคม ๒๕๖๖

ค่าก่อสร้าง ๔๓๓,๑๙๐,๐๐๐.๐๐บาท (สี่ร้อยสามสิบสามล้านหนึ่งแสนเก้าหมื่นบาทถ้วน) รวมภาษีมูลค่าเพิ่ม

สัญญาจ้าง เลขที่ ๑๓๔/๒๕๖๒ ลงวันที่ ๑๑ กันยายน ๒๕๖๒
สัญญาจ้าง-แก้ไขเพิ่มเติม เลขที่ คค ๐๗๐๗.๒/๑๐๑๓ เรื่องแจ้งอนุมัติขยายระยะเวลาก่อสร้าง ลงวันที่ ๒๓ มีนาคม ๒๕๖๕
ผู้รับจ้าง กิจการร่วมค้า พีอีจี-อทาโส

สัญญาจ้างผู้ให้บริการ เลขที่ สกส.๘/๒๕๖๒ ลงวันที่ ๔ กรกฎาคม ๒๕๖๒
บริษัท ซี คอนซัลท์ เอ็นจิเนียริ่ง จำกัด
บริษัท ซีวิลดีไซน์แอนด์คอนซัลแตนท์ จำกัด
บริษัท วี เอ็นจิเนียริ่ง คอนซัลแตนท์ จำกัด



๐๖ ต.ค. ๒๕๖๕ นางสาวอัจฉรา รองสวัสดิ์สวัสดิการและคุ้มครองแรงงานจังหวัดสตูล พร้อมคณะ เข้าเยี่ยมชมโครงการก่อสร้างสะพานข้ามคลองท่ามะลิ่ง อ.เมือง จ.สตูล โดยเจ้าหน้าที่ประจำโครงการพูดคุยชี้แจงเรื่อง คณะกรรมการความปลอดภัยในการทำงาน (คปอ.) และ เจ้าหน้าที่ความปลอดภัยในการทำงานวิชาชีพ (จป.) โดย จนท.ได้เน้นย้ำกำชับให้ผู้รับจ้างปฏิบัติตามกฎหมายการคุ้มครองแรงงานและส่งเสริมสวัสดิภาพการทำงาน และความปลอดภัยในการทำงาน

การดำเนินการก่อสร้าง

โครงการก่อสร้างสะพานข้ามคลองท่ามะลิ่ง อ.เมือง จ.สตูล ในเดือนตุลาคม ๒๕๖๕ ที่ผ่านมา มีความก้าวหน้าในภาพรวมดังนี้

แผนงานประจำเดือน ๔.๒๕ %	ผลงานประจำเดือน ๐.๖๗ %
แผนงานสะสม ๕๒.๔๔ %	ผลงานสะสม ๔๗.๖๕ %
	ช้ากว่าแผน ๔.๗๙ %

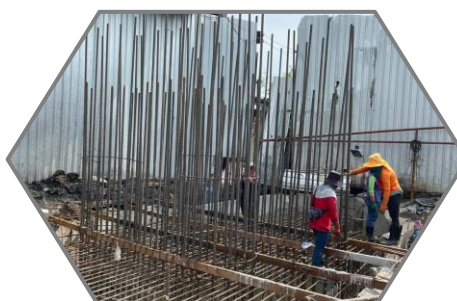
ภาพความก้าวหน้าการก่อสร้าง



ทดสอบเสาเข็มเจาะ โดยวิธี Seismic, Sonic logging. P8/6,P8/7,P8/8



งานเทคอนกรีตพื้นล่างและผนัง Balance P9 Type C-C



งานผูกเหล็กฐานราก P8



งานเทคอนกรีตฐานราก P8

“คุณภาพเป็นหนึ่งใน คำนึงความปลอดภัย ใส่ใจจราจร เอื้ออาทรประชาชน”

สำนักก่อสร้างสะพาน กรมทางหลวงชนบท