

โครงการก่อสร้างสะพานข้ามคลองท่ามะลิ่ง อำเภอเมืองสตูล จังหวัดสตูล
ภาพถ่ายความก้าวหน้างาน ประจำเดือนมีนาคม ๒๕๖๕



ภาพแสดงงานผูกเหล็ก Precast Skirt P๑๐



ภาพแสดงงานเทคอนกรีต Precast Skirt P๑๐



ภาพแสดงงานตัด ตกแต่ง งานเสาเข็มเจาะ P๔

โครงการก่อสร้างสะพานข้ามคลองท่ามะลิ่ง อำเภอเมืองสตูล จังหวัดสตูล
ภาพถ่ายความก้าวหน้างาน ประจำเดือนมีนาคม ๒๕๖๕



ภาพแสดงงานติดตั้งตะแกรงรอบเสาเข็ม งานเสาเข็มเจาะ P๙



ภาพแสดงงานผูกเหล็กฐานราก งานเสาเข็มเจาะ P๙



ภาพแสดงงานเทคอนกรีตฐานราก งานเสาเข็มเจาะ P๙

โครงการก่อสร้างสะพานข้ามคลองท่ามะลิ่ง อำเภอเมืองสตูล จังหวัดสตูล
ภาพถ่ายความก้าวหน้างาน ประจำเดือนมีนาคม ๒๕๖๕



ภาพแสดงงานเตรียมแบบเสาดอม่อ P๑



ภาพแสดงงานติดตั้ง Precast Skirt P๑



ภาพแสดงงานผูกเหล็กเสาดอม่อ P๑

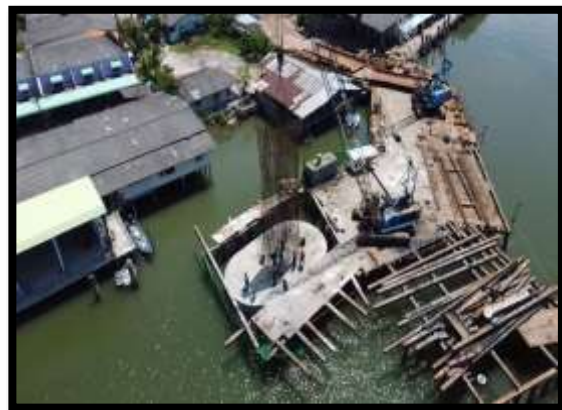
โครงการก่อสร้างสะพานข้ามคลองท่ามะลิ่ง อำเภอเมืองสตูล จังหวัดสตูล
ภาพถ่ายความก้าวหน้างาน ประจำเดือนมีนาคม ๒๕๖๕



ภาพแสดงงานผูกเหล็กฐานราก P๔



ภาพแสดงงานเทคอนกรีตฐานราก P๔



ภาพแสดงงานติดตั้งเหล็กโครงสร้างเสาตอม่อ P๔ ต้นที่ ๑

โครงการก่อสร้างสะพานข้ามคลองท่ามะลิ่ง อำเภอเมืองสตูล จังหวัดสตูล
ภาพถ่ายความก้าวหน้างาน ประจำเดือนมีนาคม ๒๕๖๕



ภาพแสดงงานติดตั้งแบบโครงสร้างเสาตอม่อ P๙ ต้นที่ ๑



ภาพแสดงงานเทคอนกรีตโครงสร้างเสาตอม่อ P๙ ต้นที่ ๑



ภาพแสดงงานผูกเหล็กโครงสร้างเสาตอม่อ P๙ ต้นที่ ๒

โครงการก่อสร้างสะพานข้ามคลองตำมะลัง อำเภอเมืองสตูล จังหวัดสตูล
ภาพถ่ายความก้าวหน้างาน ประจำเดือนมีนาคม ๒๕๖๕



ภาพแสดงงานติดตั้งแบบโครงสร้างเสาตอม่อ P๙ ต้นที่ ๒



ภาพแสดงงานอัดฉีดปูน Grout ภายในท่อลวดอัดแรง ช่วง P๔ ถึง P๗



ภาพแสดงงานเข้าแบบและบดอัดชั้นทรายหยาบ งานถนน Sta.๐+๔๗๐ ถึง Sta.๐+๕๐๐ LT
(ส่วนขยาย ไหล่ทาง)

โครงการก่อสร้างสะพานข้ามคลองท่ามะลิ่ง อำเภอเมืองสตูล จังหวัดสตูล
ภาพถ่ายความก้าวหน้างาน ประจำเดือนมีนาคม ๒๕๖๕



ภาพแสดงงานตรวจสอบระดับชั้นทรายหยาบและระดับแบบข้าง งานถนน Sta.๐+๔๗๐ ถึง Sta.๐+๕๐๐ LT (ส่วนขยาย ไหล่ทาง)



ภาพแสดงงานติดตั้งเหล็ก Wire Mesh งานถนน Sta.๐+๔๗๐ ถึง Sta.๐+๕๐๐ LT (ส่วนขยาย ไหล่ทาง)



ภาพแสดงงานเทคอนกรีต งานถนน Sta.๐+๔๗๐ ถึง Sta.๐+๕๐๐ LT (ส่วนขยาย ไหล่ทาง)

โครงการก่อสร้างสะพานข้ามคลองท่ามะลิ่ง อำเภอเมืองสตูล จังหวัดสตูล
ภาพถ่ายความก้าวหน้างาน ประจำเดือนมีนาคม ๒๕๖๕



ภาพแสดงงานติดตั้งเหล็ก Wire Mesh งานถนน Sta.๐+๔๗๐ ถึง Sta.๐+๕๐๐ LT (ส่วนขยาย จาก CL)



ภาพแสดงงานเทคอนกรีต งานถนน Sta.๐+๔๗๐ ถึง Sta.๐+๕๐๐ LT (ส่วนขยาย จาก CL)



ภาพแสดงงานปรับเกลี่ยและบดอัดชั้นรองพื้นทาง (หนา ๐.๒๐ ม.) งานถนน Sta.๐+๕๐๐ ถึง Sta.๐+๗๐๐ RT

โครงการก่อสร้างสะพานข้ามคลองท่ามะลิ่ง อำเภอเมืองสตูล จังหวัดสตูล
ภาพถ่ายความก้าวหน้างาน ประจำเดือนมีนาคม ๒๕๖๕



ภาพแสดงงานกรุยทางถางป่า งานถนน Sta.๑+๑๗๕ ถึง Sta.๒+๕๐๐ (ฝั่งเกาะ)



ภาพแสดงงานทดสอบความหนาแน่นชั้นรองพื้นทาง งานถนน Sta.๐+๕๕๐ ถึง Sta.๐+๗๐๐ LT



ภาพแสดงงานทดสอบ Sonic Logging งานเสาเข็มเจาะ P๘ และ P๙

โครงการก่อสร้างสะพานข้ามคลองท่ามะลิ่ง อำเภอเมืองสตูล จังหวัดสตูล
ภาพถ่ายความก้าวหน้างาน ประจำเดือนมีนาคม ๒๕๖๕



ภาพแสดงงานทดสอบ Seismic งานเสาเข็มเจาะ P๘ และ P๙



ภาพแสดงงานลงพื้นที่ตรวจสอบแนวเขตที่ดินร่วมกับกรรมการจัดซื้อที่ดิน



ภาพแสดงงานรื้อย้ายสายไฟฟ้าบริเวณโครงการ โดยเจ้าของหน่วยงาน