

โครงการก่อสร้างสะพานข้ามคลองท่ามะลิ่ง อำเภอเมืองสตูล จังหวัดสตูล  
ภาพถ่ายความก้าวหน้างาน ประจำเดือนกุมภาพันธ์ ๒๕๖๕



ภาพแสดงงานติดตั้ง Casing งานเสาเข็มเจาะ P๙ ต้นที่ ๒



ภาพแสดงงานผูกเหล็กเสาเข็ม งานเสาเข็มเจาะ P๙ ต้นที่ ๒



ภาพแสดงงานเจาะชั้นดิน งานเสาเข็มเจาะ P๙ ต้นที่ ๒

โครงการก่อสร้างสะพานข้ามคลองท่ามะลิ่ง อำเภอเมืองสตูล จังหวัดสตูล  
ภาพถ่ายความก้าวหน้างาน ประจำเดือนกุมภาพันธ์ ๒๕๖๕



ภาพแสดงงานลงเหล็ก งานเสาเข็มเจาะ P๙ ต้นที่ ๒



ภาพแสดงงานเทคอนกรีต งานเสาเข็มเจาะ P๙ ต้นที่ ๒

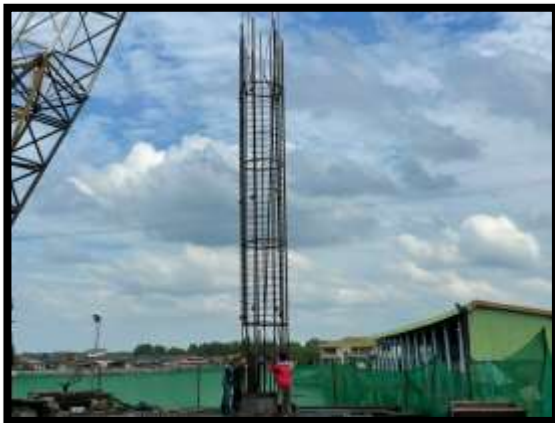


ภาพแสดงงานเจาะชั้นดิน งานเสาเข็มเจาะ P๙ ต้นที่ ๕

โครงการก่อสร้างสะพานข้ามคลองท่ามะลิ่ง อำเภอเมืองสตูล จังหวัดสตูล  
ภาพถ่ายความก้าวหน้างาน ประจำเดือนกุมภาพันธ์ ๒๕๖๕



ภาพแสดงงานผูกเหล็กเสาเข็ม งานเสาเข็มเจาะ P๙ ต้นที่ ๕



ภาพแสดงงานลงเหล็ก งานเสาเข็มเจาะ P๙ ต้นที่ ๕



ภาพแสดงงานเทคอนกรีต งานเสาเข็มเจาะ P๙ ต้นที่ ๕

โครงการก่อสร้างสะพานข้ามคลองท่ามะลิ่ง อำเภอเมืองสตูล จังหวัดสตูล  
ภาพถ่ายความก้าวหน้างาน ประจำเดือนกุมภาพันธ์ ๒๕๖๕



ภาพแสดงงานเจาะชั้นดิน งานเสาเข็มเจาะ P๙ ต้นที่ ๑



ภาพแสดงงานผูกเหล็กเสาเข็ม งานเสาเข็มเจาะ P๙ ต้นที่ ๑



ภาพแสดงงานลงเหล็ก งานเสาเข็มเจาะ P๙ ต้นที่ ๑

โครงการก่อสร้างสะพานข้ามคลองท่ามะลิ่ง อำเภอเมืองสตูล จังหวัดสตูล  
ภาพถ่ายความก้าวหน้างาน ประจำเดือนกุมภาพันธ์ ๒๕๖๕



ภาพแสดงงานเทคอนกรีต งานเสาเข็มเจาะ P๙ ต้นที่ ๑



ภาพแสดงงานเจาะชั้นดิน งานเสาเข็มเจาะ P๙ ต้นที่ ๔



ภาพแสดงงานผูกเหล็ก งานเสาเข็มเจาะ P๙ ต้นที่ ๔

โครงการก่อสร้างสะพานข้ามคลองท่ามะลิ่ง อำเภอเมืองสตูล จังหวัดสตูล  
ภาพถ่ายความก้าวหน้างาน ประจำเดือนกุมภาพันธ์ ๒๕๖๕



ภาพแสดงงานลงท่อ Timmy งานเสาเข็มเจาะ P๙ ต้นที่ ๔



ภาพแสดงงานเทคอนกรีต งานเสาเข็มเจาะ P๙ ต้นที่ ๔



ภาพแสดงงานผูกเหล็ก แบบรองฐานราก , Precast Skirt P๙ และ P๑๐

โครงการก่อสร้างสะพานข้ามคลองท่ามะลิ่ง อำเภอเมืองสตูล จังหวัดสตูล  
ภาพถ่ายความก้าวหน้างาน ประจำเดือนกุมภาพันธ์ ๒๕๖๕



ภาพแสดงงานเทคอนกรีต แบบรองฐานราก , Precast Skirt P๙ และ P๑๐



ภาพแสดงงานติดตั้งแบบรองพื้นฐานราก P๙



ภาพแสดงงานตัด ตกแต่ง งานเสาเข็มเจาะ P๙

โครงการก่อสร้างสะพานข้ามคลองท่ามะลิ่ง อำเภอเมืองสตูล จังหวัดสตูล  
ภาพถ่ายความก้าวหน้างาน ประจำเดือนกุมภาพันธ์ ๒๕๖๕



ภาพแสดงงานเข้าแบบข้าง งานถนน (ช่วงวงเวียนกลับรถ) Sta.๐+๓๖๑ ถึง Sta.๐+๓๘๖ LT



ภาพแสดงงานติดตั้ง Wire Mesh งานถนน (ช่วงวงเวียนกลับรถ) Sta.๐+๓๖๑ ถึง Sta.๐+๓๘๖ LT



ภาพแสดงงานเทคอนกรีต งานถนน (ช่วงวงเวียนกลับรถ) Sta.๐+๓๖๑ ถึง Sta.๐+๓๘๖ LT



โครงการก่อสร้างสะพานข้ามคลองท่ามะลิ่ง อำเภอเมืองสตูล จังหวัดสตูล  
ภาพถ่ายความก้าวหน้างาน ประจำเดือนกุมภาพันธ์ ๒๕๖๕



ภาพแสดงงานบดอัดชั้นทรายหยาบ งานถนน Sta.๐+๓๕๘ ถึง Sta.๐+๓๙๐ LT (ทางคู่ขนาน)



ภาพแสดงงานตรวจสอบชั้นทรายหยาบและระดับแบบข้าง งานถนน Sta.๐+๓๕๘ ถึง Sta.๐+๕๐๐ LT (ทางคู่ขนาน)



ภาพแสดงงานติดตั้ง Wire Mesh งานถนน Sta.๐+๓๕๘ ถึง Sta.๐+๔๗๐ LT (ทางคู่ขนาน)

โครงการก่อสร้างสะพานข้ามคลองท่ามะลิ่ง อำเภอเมืองสตูล จังหวัดสตูล  
ภาพถ่ายความก้าวหน้างาน ประจำเดือนกุมภาพันธ์ ๒๕๖๕



ภาพแสดงงานเทคอนกรีต งานถนน Sta.๐+๓๕๘ ถึง Sta.๐+๔๗๐ LT (ทางคู่ขนาน)



ภาพแสดงงานตรวจสอบระดับ ชั้นรองพื้นทาง ทางคู่ขนาน งานถนน Sta.๐+๕๒๕ ถึง Sta.๐+๗๐๐ LT



ภาพแสดงงานทดสอบความหนาแน่น ชั้นรองพื้นทาง ทางคู่ขนาน งานถนน Sta.๐+๕๒๕ ถึง Sta.๐+๗๐๐ LT

โครงการก่อสร้างสะพานข้ามคลองท่ามะลิ่ง อำเภอเมืองสตูล จังหวัดสตูล  
ภาพถ่ายความก้าวหน้างาน ประจำเดือนกุมภาพันธ์ ๒๕๖๕



ภาพแสดงงานติดตั้งเครื่องวัด เสียง ลม และอากาศ งาน EIA



ภาพแสดงงานเก็บตัวอย่างน้ำ งาน EIA