

โครงการก่อสร้างสะพานข้ามคลองท่ามะลิ่ง อำเภอเมืองสตูล จังหวัดสตูล
ภาพถ่ายความก้าวหน้างาน ประจำเดือนมกราคม ๒๕๖๕



ภาพแสดงงานตัด Joint ตามยาว งานถนน Sta.๐+๐๒๐ ถึง Sta.๐+๒๕๘



ภาพแสดงงานปรับเกลี่ยและบดอัดชั้นรองพื้นทาง งานถนน Sta.๐+๕๐๐ ถึง Sta.๐+๗๐๐ RT



ภาพแสดงงานติดตั้ง Segment ช่วง P๖ ถึง P๗

โครงการก่อสร้างสะพานข้ามคลองท่ามะลิ่ง อำเภอเมืองสตูล จังหวัดสตูล
ภาพถ่ายความก้าวหน้างาน ประจำเดือนมกราคม ๒๕๖๕



ภาพแสดงงานปรับระดับ Segment ช่วง P๖ ถึง P๗



ภาพแสดงงานติดตั้งท่อร้อยลวดอัดแรงใน Segment ช่วง P๖ ถึง P๗



ภาพแสดงงานร้อยลวดอัดแรงใน Segment ช่วง P๖ ถึง P๗

โครงการก่อสร้างสะพานข้ามคลองท่ามะลิ่ง อำเภอเมืองสตูล จังหวัดสตูล
ภาพถ่ายความก้าวหน้างาน ประจำเดือนมกราคม ๒๕๖๕



ภาพแสดงงานดัดลวด Segment ๑๕ % ตามยาว ช่วง P๖ ถึง P๗



ภาพแสดงงานเทคอนกรีต Wet Joint Segment ช่วง P๖ ถึง P๗

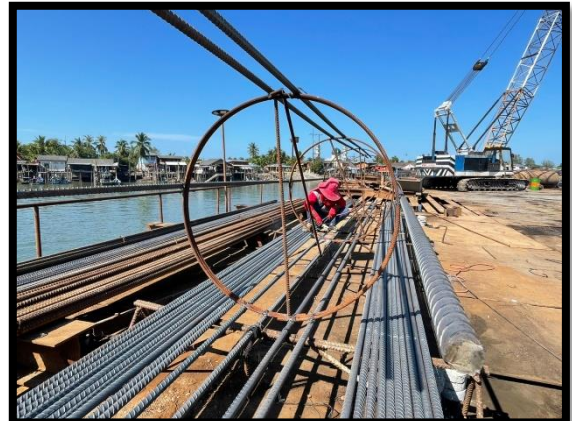


ภาพแสดงงานดัดลวด Segment ๑๐๐ % ตามยาว ช่วง P๖ ถึง P๗

โครงการก่อสร้างสะพานข้ามคลองท่ามะลิ่ง อำเภอเมืองสตูล จังหวัดสตูล
ภาพถ่ายความก้าวหน้างาน ประจำเดือนมกราคม ๒๕๖๕



ภาพแสดงงานติดตั้ง Casing งานเสาเข็มเจาะ P๘ ต้นที่ ๕



ภาพแสดงงานผูกเหล็กเสาเข็ม งานเสาเข็มเจาะ P๘ ต้นที่ ๕



ภาพแสดงงานเจาะขึ้นดิน งานเสาเข็มเจาะ P๘ ต้นที่ ๕

โครงการก่อสร้างสะพานข้ามคลองท่ามะลิ่ง อำเภอเมืองสตูล จังหวัดสตูล

ภาพถ่ายความก้าวหน้างาน ประจำเดือนมกราคม ๒๕๖๕



ภาพแสดงงานลงเหล็ก งานเสาเข็มเจาะ P๘ ต้นที่ ๕



ภาพแสดงงานลง Timmy Pipe งานเสาเข็มเจาะ P๘ ต้นที่ ๕



ภาพแสดงงานเทคอนกรีต งานเสาเข็มเจาะ P๘ ต้นที่ ๕

โครงการก่อสร้างสะพานข้ามคลองท่ามะลิ่ง อำเภอเมืองสตูล จังหวัดสตูล

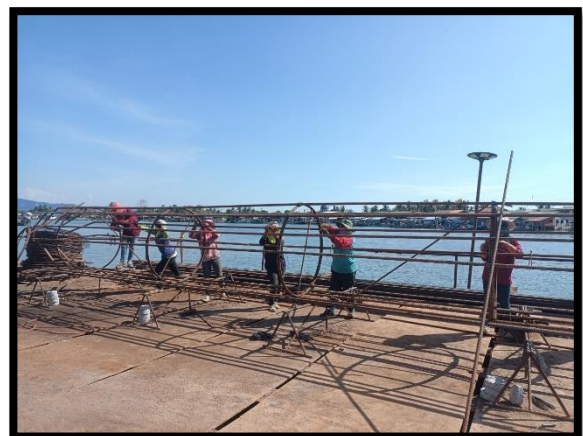
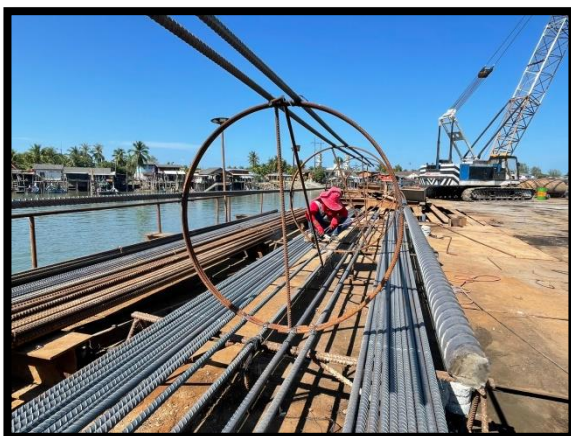
ภาพถ่ายความก้าวหน้างาน ประจำเดือนมกราคม ๒๕๖๕



ภาพแสดงงานติดตั้ง Casing งานเสาเข็มเจาะ P๙ ต้นที่ ๒



ภาพแสดงงานเจาะชั้นดิน งานเสาเข็มเจาะ P๙ ต้นที่ ๒



ภาพแสดงงานผูกเหล็กเสาเข็ม งานเสาเข็มเจาะ P๙ ต้นที่ ๒

โครงการก่อสร้างสะพานข้ามคลองตำมะลัง อำเภอเมืองสตูล จังหวัดสตูล

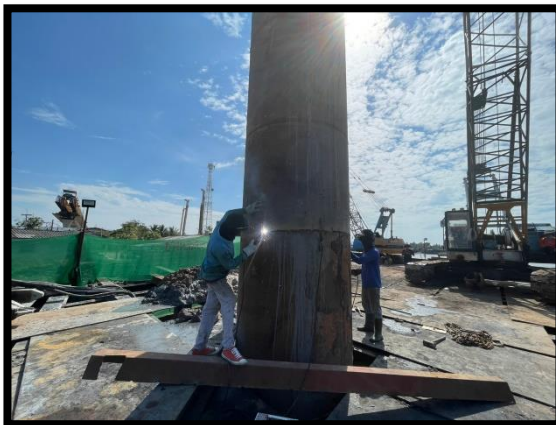
ภาพถ่ายความก้าวหน้างาน ประจำเดือนมกราคม ๒๕๖๕



ภาพแสดงงานลงเหล็ก งานเสาเข็มเจาะ P๙ ต้นที่ ๖



ภาพแสดงงานเทคอนกรีต งานเสาเข็มเจาะ P๙ ต้นที่ ๖



ภาพแสดงงานติดตั้ง Casing งานเสาเข็มเจาะ P๙ ต้นที่ ๓

โครงการก่อสร้างสะพานข้ามคลองท่ามะลิ่ง อำเภอเมืองสตูล จังหวัดสตูล

ภาพถ่ายความก้าวหน้างาน ประจำเดือนมกราคม ๒๕๖๕



ภาพแสดงงานผูกเหล็กเสาเข็ม งานเสาเข็มเจาะ P๙ ต้นที่ ๓



ภาพแสดงงานเจาะชั้นดิน งานเสาเข็มเจาะ P๙ ต้นที่ ๓



ภาพแสดงงานลงเหล็ก งานเสาเข็มเจาะ P๙ ต้นที่ ๓

โครงการก่อสร้างสะพานข้ามคลองท่ามะลิ่ง อำเภอเมืองสตูล จังหวัดสตูล

ภาพถ่ายความก้าวหน้างาน ประจำเดือนมกราคม ๒๕๖๕



ภาพแสดงงานเทคอนกรีต งานเสาเข็มเจาะ P๔ ต้นที่ ๓



ภาพแสดงงานควบคุมคุณภาพคอนกรีต งานเสาเข็มเจาะ



ภาพแสดงงานติดตั้งราวกันตก ช่วง Abutment

โครงการก่อสร้างสะพานข้ามคลองท่ามะลิ่ง อำเภอเมืองสตูล จังหวัดสตูล
ภาพถ่ายความก้าวหน้างาน ประจำเดือนมกราคม ๒๕๖๕



ภาพแสดงงานวางแนวเขตทาง งานถนน (ฝั่งเกาะ) จาก Sta.๑+๕๗๑.๖๙๔ ถึง Sta.๒+๗๕๐



ภาพแสดงการชี้แนวเขตก่อสร้างให้การประสานภูมิภาค สาขาสตูล



ภาพแสดงการขุดวางท่อประปาใหม่ โดยเจ้าของหน่วยงาน