

โครงการก่อสร้างสะพานข้ามคลองท่ามะลิ่ง อำเภอเมืองสตูล จังหวัดสตูล
ภาพถ่ายความก้าวหน้างาน ประจำเดือนธันวาคม ๒๕๖๔



ภาพแสดงงานติดตั้ง Segment ช่วง P๔ ถึง P๕



ภาพแสดงงานเข้าแบบ Pot Bearing P๑



ภาพแสดงงานร้อยลวดอัดแรงใน Segment ช่วง P๔ ถึง P๕

โครงการก่อสร้างสะพานข้ามคลองท่ามะลิ่ง อำเภอเมืองสตูล จังหวัดสตูล
ภาพถ่ายความก้าวหน้างาน ประจำเดือนธันวาคม ๒๕๖๔



ภาพแสดงงานติดตั้ง Segment ๑๕ % ตามยาว ช่วง P๔ ถึง P๕



ภาพแสดงงานเทคอนกรีต Wet Joint Segment ช่วง P๔ ถึง P๕



ภาพแสดงงานติดตั้ง Segment ๑๐๐ % ตามยาว ช่วง P๔ ถึง P๕

โครงการก่อสร้างสะพานข้ามคลองท่ามะลิ่ง อำเภอเมืองสตูล จังหวัดสตูล
ภาพถ่ายความก้าวหน้างาน ประจำเดือนธันวาคม ๒๕๖๔



ภาพแสดงงานติดตั้งลวดอัดแรง ตามขวาง P๖



ภาพแสดงงานอัดฉีดปูน Grout ใส่ท่อลวดอัดแรง ช่วง P๑ ถึง P๒

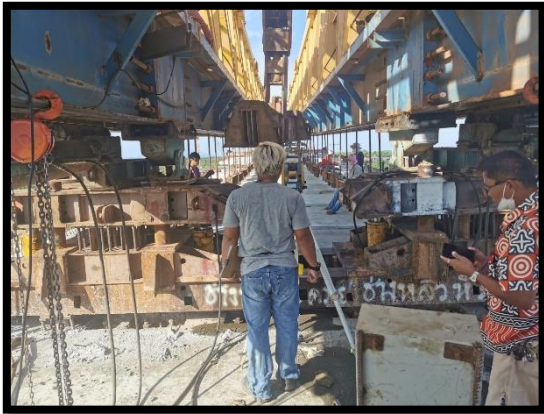


ภาพแสดงงานติดตั้ง Launcher Truss ช่วง P๕ ถึง P๖

โครงการก่อสร้างสะพานข้ามคลองท่ามะลิ่ง อำเภอเมืองสตูล จังหวัดสตูล
ภาพถ่ายความก้าวหน้างาน ประจำเดือนธันวาคม ๒๕๖๔



ภาพแสดงงานติดตั้ง Segment ช่วง P๕ ถึง P๖



ภาพแสดงงานปรับระดับ Segment ช่วง P๕ ถึง P๖



ภาพแสดงงานร้อยลวดอัดแรงใน Segment ช่วง P๕ ถึง P๖

โครงการก่อสร้างสะพานข้ามคลองท่ามะลิ อำเภอเมืองสตูล จังหวัดสตูล
ภาพถ่ายความก้าวหน้างาน ประจำเดือนธันวาคม ๒๕๖๔



ภาพแสดงงานดึงลวด Segment ๑๕ % ตามยาว ช่วง P๕ ถึง P๖



ภาพแสดงงานเทคอนกรีต Wet Joint Segment ช่วง P๕ ถึง P๖



ภาพแสดงงานดึงลวด Segment ๑๐๐ % ตามยาว ช่วง P๕ ถึง P๖

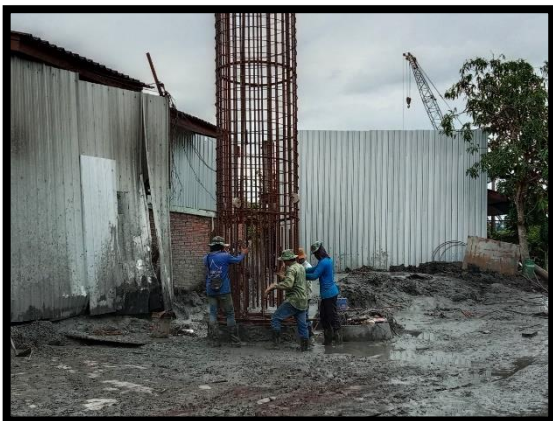
โครงการก่อสร้างสะพานข้ามคลองท่ามะลิ่ง อำเภอเมืองสตูล จังหวัดสตูล
ภาพถ่ายความก้าวหน้างาน ประจำเดือนธันวาคม ๒๕๖๔



ภาพแสดงงานอัดฉีดปูน Grout ใส่ท่อลอดอัดแรง ช่วง P๒ ถึง P๓



ภาพแสดงงานเคลื่อนย้าย H-Beam P๕



ภาพแสดงงานลงเหล็ก งานเสาเข็มเจาะ P๘ ต้นที่ ๑

โครงการก่อสร้างสะพานข้ามคลองท่ามะลิ่ง อำเภอเมืองสตูล จังหวัดสตูล
ภาพถ่ายความก้าวหน้างาน ประจำเดือนธันวาคม ๒๕๖๔



ภาพแสดงงานลง Timmy Pipe งานเสาเข็มเจาะ P๘ ต้นที่ ๑



ภาพแสดงงานเทคอนกรีต งานเสาเข็มเจาะ P๘ ต้นที่ ๑



ภาพแสดงงานผูกเหล็ก เข้าแบบ และ เทคอนกรีต Barrier

โครงการก่อสร้างสะพานข้ามคลองท่ามะลิ่ง อำเภอเมืองสตูล จังหวัดสตูล
ภาพถ่ายความก้าวหน้างาน ประจำเดือนธันวาคม ๒๕๖๔



ภาพแสดงงานติดตั้ง H-Beam งาน Jetty

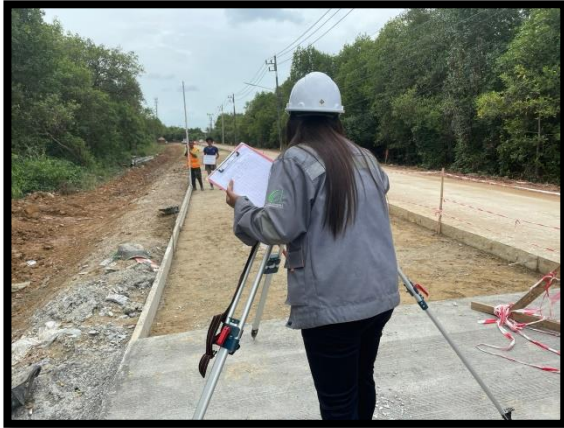


ภาพแสดงการตรวจแนวถนนฝั่งเกาะท่ามะลิ่ง ช่วง Sta.๒+๔๐๐ ถึง Sta.๒+๕๐๐



ภาพแสดงงานเข้าแบบข้าง และ งานปรับเกลี่ยและบดอัดชั้นทรายหยาบ Sta.๐+๑๐๐ ถึง Sta.๐+๓๖๐ LT

โครงการก่อสร้างสะพานข้ามคลองท่ามะลิ่ง อำเภอเมืองสตูล จังหวัดสตูล
ภาพถ่ายความก้าวหน้างาน ประจำเดือนธันวาคม ๒๕๖๔



ภาพแสดงงานตรวจสอบระดับหลังแบบ งานถนน Sta.๐+๑๐๐ ถึง Sta.๐+๓๖๐ LT



ภาพแสดงงานวางเหล็ก Wire Mesh งานถนน Sta.๐+๑๐๐ ถึง Sta.๐+๓๖๐ LT



ภาพแสดงงานเทคอนกรีต งานถนน Sta.๐+๑๐๐ ถึง Sta.๐+๓๖๐ LT

โครงการก่อสร้างสะพานข้ามคลองท่ามะลิ่ง อำเภอเมืองสตูล จังหวัดสตูล

ภาพถ่ายความก้าวหน้างาน ประจำเดือนธันวาคม ๒๕๖๔



ภาพแสดงงานทดสอบความหนาคอนกรีต งานถนน Sta.0+0๓๐ และ Sta.0+๒๐๕ LT



ภาพแสดงการทดสอบ Seismic เสาเข็มเจาะ ขนาดเส้นผ่าศูนย์กลาง ๑.๕๐ เมตร P๘



ภาพแสดงการทดสอบ Sonic logging เสาเข็มเจาะ ขนาดเส้นผ่าศูนย์กลาง ๑.๕๐ เมตร P๘

โครงการก่อสร้างสะพานข้ามคลองท่ามะลิ่ง อำเภอเมืองสตูล จังหวัดสตูล
ภาพถ่ายความก้าวหน้างาน ประจำเดือนธันวาคม ๒๕๖๔



ภาพแสดงงานบดอัดถนน ชั้นรองพื้นทาง Sta.๐+๕๐๐ ถึง Sta.๐+๗๐๐ LT



ภาพแสดงงานตรวจสอบระดับ ชั้นรองพื้นทาง Sta.๐+๓๕๗ ถึง Sta.๐+๕๐๐ LT



ภาพแสดงงานทดสอบความหนาแน่นของชั้นรองพื้นทราย ทางคู่ขนาน งานถนน Sta.๐+๓๕๗ ถึง Sta.๐+๕๐๐ LT

โครงการก่อสร้างสะพานข้ามคลองท่ามะลิ่ง อำเภอเมืองสตูล จังหวัดสตูล
ภาพถ่ายความก้าวหน้างาน ประจำเดือนธันวาคม ๒๕๖๔



ภาพแสดงงานทดสอบความหนาแน่นของชั้นดินเดิม งานถนน Sta.๐+๗๐๐ RT



ภาพแสดงการดำเนินการแก้ไขปัญหาสายไฟแรงสูงเพื่อติดตั้ง Segment ช่วง P๔ ถึง P๕ โดยเจ้าของหน่วยงาน



ภาพแสดงการดำเนินการรื้อย้ายสายไฟฟ้าแรงสูง ข้ามคลองท่ามะลิ่ง โดยเจ้าของหน่วยงาน

โครงการก่อสร้างสะพานข้ามคลองตำมะลัง อำเภอเมืองสตูล จังหวัดสตูล
ภาพถ่ายความก้าวหน้างาน ประจำเดือนธันวาคม ๒๕๖๔



ภาพแสดงการประชุมตรวจรับพัสดุ ครั้งที่ ๖-๔/๒๕๖๔



ภาพแสดงการจัดประชุมการมีส่วนร่วม ภาคประชาชน ครั้งที่ ๒ (ระหว่างการก่อสร้าง)



ภาพแสดงการประชุมตรวจรับพัสดุ ครั้งที่ ๗-๕/๒๕๖๔