

โครงการก่อสร้างสะพานข้ามคลองท่ามะลิ่ง อำเภอเมืองสตูล จังหวัดสตูล
ภาพถ่ายความก้าวหน้างาน ประจำเดือนพฤศจิกายน ๒๕๖๔



ภาพแสดงงานขนย้าย Segment และปรับพื้นที่เก็บวัสดุแห่งใหม่



ภาพแสดงงานเข้าแบบ Pot Bearing P๑



ภาพแสดงงานเคลื่อนย้ายตำแหน่ง Launcher Truss ช่วง P๒ และ P๓

โครงการก่อสร้างสะพานข้ามคลองท่ามะลิ่ง อำเภอเมืองสตูล จังหวัดสตูล
ภาพถ่ายความก้าวหน้างาน ประจำเดือนพฤศจิกายน ๒๕๖๔



ภาพแสดงงานติดตั้ง Segment ช่วง P๒ ถึง P๓



ภาพแสดงงานร้อยลวดอัดแรงใน Segment ช่วง P๒ ถึง P๓



ภาพแสดงงานดึงลวด Segment ๑๕ % ตามยาว ช่วง P๑ ถึง P๒

โครงการก่อสร้างสะพานข้ามคลองท่ามะลิ่ง อำเภอเมืองสตูล จังหวัดสตูล
ภาพถ่ายความก้าวหน้างาน ประจำเดือนพฤศจิกายน ๒๕๖๔



ภาพแสดงงานเทคอนกรีต Wet Joint Segment ช่วง P๒ ถึง P๓



ภาพแสดงงานดัดลวด Segment ๑๐๐ % ตามยาว ช่วง P๒ ถึง P๓



ภาพแสดงงานเคลื่อนย้ายตำแหน่ง Launcher Truss ช่วง P๓ และ P๔

โครงการก่อสร้างสะพานข้ามคลองท่ามะลิ อำเภอเมืองสตูล จังหวัดสตูล
ภาพถ่ายความก้าวหน้างาน ประจำเดือนพฤศจิกายน ๒๕๖๔



ภาพแสดงงานติดตั้ง Segment ช่วง P๓ ถึง P๔



ภาพแสดงงานร้อยลวดอัดแรงใน Segment ช่วง P๓ ถึง P๔



ภาพแสดงงานดึงลวด Segment ๑๕ % ตามยาว ช่วง P๓ ถึง P๔

โครงการก่อสร้างสะพานข้ามคลองท่ามะลิ่ง อำเภอเมืองสตูล จังหวัดสตูล
ภาพถ่ายความก้าวหน้างาน ประจำเดือนพฤศจิกายน ๒๕๖๔



ภาพแสดงงานเทคอนกรีต Wet Joint Segment ช่วง P๓ ถึง P๔



ภาพแสดงงานติดตั้ง Segment ๑๐๐ % ตามยาว ช่วง P๓ ถึง P๔



ภาพแสดงงานเคลื่อนย้ายตำแหน่ง Launcher Truss ช่วง P๔ และ P๕

โครงการก่อสร้างสะพานข้ามคลองท่ามะลิ่ง อำเภอเมืองสตูล จังหวัดสตูล
ภาพถ่ายความก้าวหน้างาน ประจำเดือนพฤศจิกายน ๒๕๖๔



ภาพแสดงงานติดตั้ง Casing งานเสาเข็มเจาะ P๘ ต้นที่ ๑ และ ต้นที่ ๒



ภาพแสดงงานเจาะชั้นดิน งานเสาเข็มเจาะ P๘ ต้นที่ ๑ และ ต้นที่ ๒



ภาพแสดงงานลงเหล็ก งานเสาเข็มเจาะ P๘ ต้นที่ ๑

โครงการก่อสร้างสะพานข้ามคลองท่ามะลิ่ง อำเภอเมืองสตูล จังหวัดสตูล
ภาพถ่ายความก้าวหน้างาน ประจำเดือนพฤศจิกายน ๒๕๖๔



ภาพแสดงงานลง Timmy Pipe งานเสาเข็มเจาะ P๘ ต้นที่ ๒

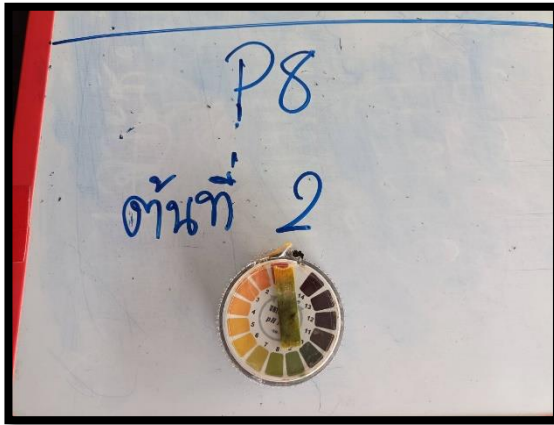


ภาพแสดงงานเทคอนกรีต งานเสาเข็มเจาะ P๘ ต้นที่ ๒



ภาพแสดงงานผูกเหล็ก งานเสาเข็มเจาะ P๘ ต้นที่ ๑

โครงการก่อสร้างสะพานข้ามคลองท่ามะลิ่ง อำเภอเมืองสตูล จังหวัดสตูล
ภาพถ่ายความก้าวหน้างาน ประจำเดือนพฤศจิกายน ๒๕๖๔



ภาพแสดงการควบคุมคุณภาพสารละลายปูนหลุมเจาะ งานเสาเข็มเจาะ P๘ ต้นที่ ๒



ภาพแสดงงานผูกเหล็ก เข้าแบบ และ เทคอนกรีต Barrier

โครงการก่อสร้างสะพานข้ามคลองท่ามะลิ่ง อำเภอเมืองสตูล จังหวัดสตูล
ภาพถ่ายความก้าวหน้างาน ประจำเดือนพฤศจิกายน ๒๕๖๔



ภาพแสดงงานเข้าแบบข้างและ งานปรับเกลี่ยและบดอัดชั้นทรายหยาบ Sta.๐+๐๒๐ ถึง Sta.๐+๑๐๐ LT

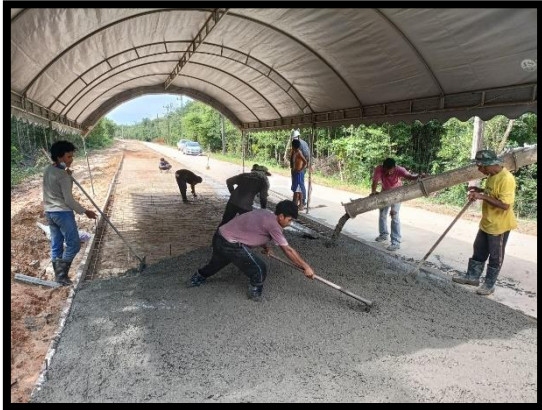


ภาพแสดงงานตรวจสอบระดับหลังแบบ งานถนน Sta.๐+๐๒๐ ถึง Sta.๐+๑๐๐ LT



ภาพแสดงงานวางเหล็ก Wire Mesh งานถนน Sta.๐+๐๒๐ ถึง Sta.๐+๑๐๐ LT

โครงการก่อสร้างสะพานข้ามคลองท่ามะลิ่ง อำเภอเมืองสตูล จังหวัดสตูล
ภาพถ่ายความก้าวหน้างาน ประจำเดือนพฤศจิกายน ๒๕๖๔



ภาพแสดงงานเทคอนกรีต งานถนน Sta.๐+๐๒๐ ถึง Sta.๐+๑๐๐ LT



ภาพแสดงการควบคุมคุณภาพของคอนกรีต

โครงการก่อสร้างสะพานข้ามคลองท่ามะลิ่ง อำเภอเมืองสตูล จังหวัดสตูล
ภาพถ่ายความก้าวหน้างาน ประจำเดือนพฤศจิกายน ๒๕๖๔



ภาพแสดงงานทดสอบความหนาแน่นคอนกรีต งานถนน Sta.๐+๐๔๕ และ Sta.๐+๒๕๘ RT



ภาพแสดงการทดสอบ Seismic เสาเข็มเจาะ ขนาดเส้นผ่าศูนย์กลาง ๑.๕๐ เมตร P๘



ภาพแสดงการทดสอบ Sonic logging เสาเข็มเจาะ ขนาดเส้นผ่าศูนย์กลาง ๑.๕๐ เมตร P๘

โครงการก่อสร้างสะพานข้ามคลองท่ามะลิ่ง อำเภอเมืองสตูล จังหวัดสตูล
ภาพถ่ายความก้าวหน้างาน ประจำเดือนพฤศจิกายน ๒๕๖๔



ภาพแสดงงานเก็บ Cross Section ดินเดิม งานกำแพงกันดิน Sta.๐+๕๓๑ ถึง Sta.๐+๖๑๒



ภาพแสดงการพ่นยาฆ่าเชื้อโควิด ๑๙ ในสถานที่ทำงาน



ภาพแสดงการประชุมติดตามความก้าวหน้าของโครงการ