

โครงการก่อสร้างสะพานข้ามคลองท่ามะลิ่ง อำเภอเมืองสตูล จังหวัดสตูล
ภาพถ่ายความก้าวหน้างาน ประจำเดือนกันยายน ๒๕๖๔



ภาพแสดงงานผูกเหล็ก Barrier



ภาพแสดงงานเทคอนกรีต Barrier



ภาพแสดงงานปรับเกลี่ยและบดอัดทรายหยาบ
Sta.๐+๐๒๐ ถึง Sta.๐+๒๗๐ (RT)



ภาพแสดงงานติดตั้งเหล็กพร้อมเข้าแบบข้าง งานถนน
Sta.๐+๐๒๐ ถึง Sta.๐+๒๗๐ (RT)

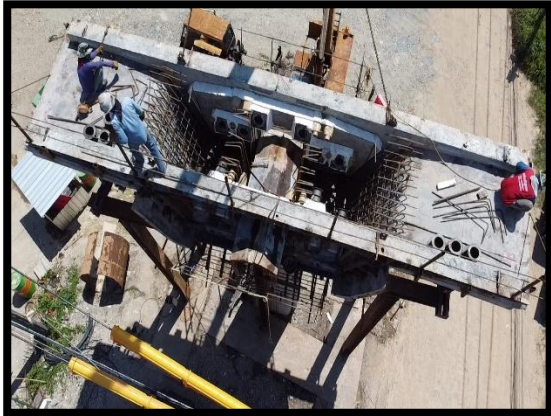


ภาพแสดงงานเทคอนกรีต Sta.๐+๐๒๐ ถึง
Sta.๐+๒๗๐ (RT)



ภาพแสดงงานเทคอนกรีต Sta.๐+๐๒๐ ถึง
Sta.๐+๒๗๐ (RT)

โครงการก่อสร้างสะพานข้ามคลองท่ามะลิ่ง อำเภอเมืองสตูล จังหวัดสตูล
ภาพถ่ายความก้าวหน้างาน ประจำเดือนกันยายน ๒๕๖๔



ภาพแสดงงานเข้าแบบและผูกเหล็ก Pier Head Segment (P๕)



ภาพแสดงงานตรวจสอบลวดอัดแรง Pier Head Segment (P๕)



ภาพแสดงงานดึงลวดอัดแรงทางขวาง P๔



ภาพแสดงงานดึงลวดอัดแรงทางขวาง P๔



ภาพแสดงงานติดตั้งอุปกรณ์ Pier Head Segment (P๖)



ภาพแสดงงานผูกเหล็กและตรวจสอบลวดอัดแรง Pier Head Segment (P๖)

โครงการก่อสร้างสะพานข้ามคลองท่ามะลิ่ง อำเภอเมืองสตูล จังหวัดสตูล
ภาพถ่ายความก้าวหน้างาน ประจำเดือนกันยายน ๒๕๖๔



ภาพแสดงงานประกอบและติดตั้ง Launcher P๑ - P๓

ภาพแสดงงานประกอบและติดตั้ง Launcher P๑ - P๓



ภาพแสดงการควบคุมคุณภาพคอนกรีต

โครงการก่อสร้างสะพานข้ามคลองท่ามะลิ่ง อำเภอเมืองสตูล จังหวัดสตูล
ภาพถ่ายความก้าวหน้างาน ประจำเดือนกันยายน ๒๕๖๔



ภาพแสดงการประชุมติดตามความก้าวหน้าของโครงการ



ภาพแสดงการประชุมติดตามความก้าวหน้า ผ่าน zoom conference



ภาพแสดงงานเชื่อมต่อท่อประปาโดยเจ้าของหน่วยงาน