



ข่าวประชาสัมพันธ์ ฉบับที่ ๑๓ ประจำเดือนสิงหาคม ๒๕๖๔

โครงการก่อสร้างสะพานข้ามคลองท่ามะลิ่ง อำเภอเมือง จังหวัดสตูล

รายละเอียดโครงการ

- งานก่อสร้าง** สะพานคอนกรีตเสริมเหล็ก ขนาด ๒ ช่องจราจร กว้าง ๙.๐๐ เมตร พร้อมทางเท้าข้างละ ๑.๕๐ เมตร ความยาว ๘๐๑ เมตร และถนนต่อเชื่อมคอนกรีตเสริมเหล็ก หน้า ๐.๒๐ เมตร กว้าง ๖.๐๐ เมตร พร้อมไหล่ทางข้างละ ๑.๐๐ เมตร รวมระยะทาง ๒.๗๕๐ กิโลเมตร
- ระยะเวลา** ๘๑๐ วัน เริ่มต้นสัญญา วันที่ ๑ สิงหาคม ๒๕๖๓ สิ้นสุดสัญญา วันที่ ๑๙ ตุลาคม ๒๕๖๕
- ค่าก่อสร้าง** ๔๓๓,๑๙๐,๐๐๐.๐๐บาท (สี่ร้อยสามสิบสามล้านหนึ่งแสนเก้าหมื่นบาทถ้วน) รวมภาษีมูลค่าเพิ่ม
- สัญญาจ้างผู้รับจ้าง** เลขที่ ๑๓๔/๒๕๖๒ ลงวันที่ ๑๑ กันยายน ๒๕๖๒ กิจการร่วมค้า พีอีจี-อทาโส
- สัญญาจ้างผู้ให้บริการ** เลขที่ สกส.๘/๒๕๖๒ ลงวันที่ ๔ กรกฎาคม ๒๕๖๒ บริษัท ซี คอนซัลท์ เอ็นจิเนียริง จำกัด
บริษัท ซีวิลดีไซน์แอนด์คอนซัลแต้นส์ จำกัด
บริษัท วี เอ็นจิเนียริง คอนซัลแตนท์ จำกัด



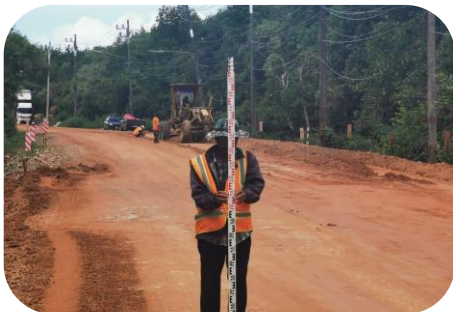
24 สิงหาคม 2564 เจ้าหน้าที่จากสำนักงานเจ้าท่าภูมิภาค สาขาสตูล ลงพื้นที่ติดตามตรวจสอบการก่อสร้างสิ่งล่วงล้ำลำน้ำ โดยเน้นย้ำให้ผู้รับจ้างปฏิบัติตามเงื่อนไขในการอนุญาตอย่างเคร่งครัด เพื่อความปลอดภัยต่อการขนส่งทางน้ำ โดยมีเจ้าหน้าที่ประจำโครงการให้การต้อนรับและนำเยี่ยมชมบริเวณริมคลองท่ามะลิ่ง

การดำเนินการก่อสร้าง

โครงการก่อสร้างสะพานข้ามคลองท่ามะลิ่ง อ.เมือง จ.สตูล ในเดือนสิงหาคม ๒๕๖๔ ที่ผ่านมา มีความก้าวหน้าในภาพรวมดังนี้

แผนงานประจำเดือน ๘.๑๖ %	ผลงานประจำเดือน ๓.๓๙ %
แผนงานสะสม ๓๐.๐๑ %	ผลงานสะสม ๒๕.๙๖ %
	ช้ากว่าแผน ๔.๐๕ %

ภาพความก้าวหน้าการก่อสร้าง



งานรองพื้นทาง
Sta.0+020 – Sta.0+500



งานหล่อ Segment Type P (P4)



งานติดตั้งนั่งร้านสำหรับเสาเข็ม
เจาะ P9 และ P10



งานตรวจสอบคุณภาพคอนกรีต

“คุณภาพเป็นหนึ่ง คำนึงความปลอดภัย ใส่ใจจราจร เอื้ออาทรประชาชน”

สำนักก่อสร้างสะพาน กรมทางหลวงชนบท

เลขที่ ๙ ถนนพหลโยธิน แขวงอนุสาวรีย์ เขตบางเขน กรุงเทพฯ โทร ๐๒-๕๕๑๕๕๒๗ โทรสาร ๐๒-๕๕๑๕๕๓๔
<https://www.drr-tamalang.com>