

โครงการก่อสร้างสะพานข้ามคลองท่ามะลิ่ง อำเภอเมืองสตูล จังหวัดสตูล

ภาพถ่ายความก้าวหน้างาน ประจำเดือนกรกฎาคม ๒๕๖๔



ภาพแสดงงานผูกเหล็กฐานราก (P๗)



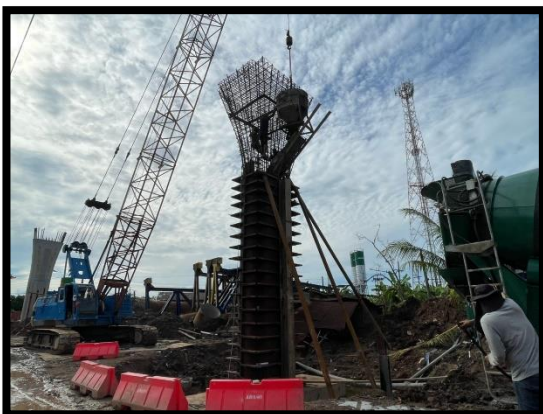
ภาพแสดงงานเทคอนกรีตฐานราก (P๗)



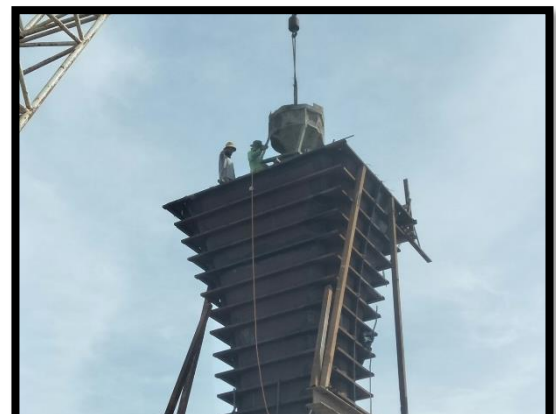
ภาพแสดงงานผูกเหล็กโครงสร้างเสาตอม่อ (P๗)



ภาพแสดงงานติดตั้งเหล็กและเข้าแบบโครงสร้างเสาตอม่อ (P๗)



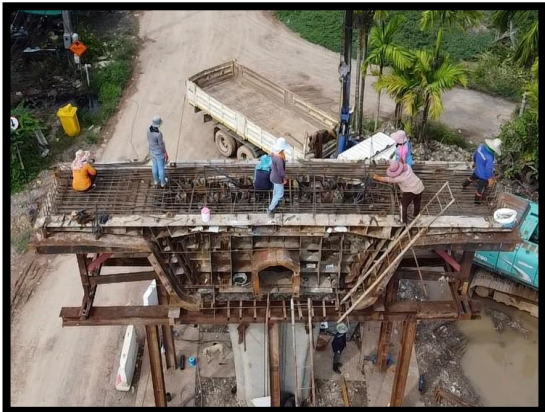
ภาพแสดงงานเทคอนกรีตโครงสร้างเสาตอม่อ (P๗)  
ช่วงที่ ๑



ภาพแสดงงานเทคอนกรีตโครงสร้างเสาตอม่อ (P๗)  
ช่วงที่ ๒

โครงการก่อสร้างสะพานข้ามคลองท่ามะลิ่ง อำเภอเมืองสตูล จังหวัดสตูล

ภาพถ่ายความก้าวหน้างาน ประจำเดือนกรกฎาคม ๒๕๖๔



ภาพแสดงงานผูกเหล็ก Pier Segment (P๓)



ภาพแสดงงานเทคอนกรีต Pier Segment (P๓)



ภาพแสดงงานผูกเหล็ก Barrier



ภาพแสดงงานเทคอนกรีต Barrier



ภาพแสดงงานผูกเหล็กโครงสร้างฐานรากกำแพงกันดิน



ภาพแสดงงานเทคอนกรีตโครงสร้างฐานรากกำแพงกันดิน

โครงการก่อสร้างสะพานข้ามคลองท่ามะลิ่ง อำเภอเมืองสตูล จังหวัดสตูล

ภาพถ่ายความก้าวหน้างาน ประจำเดือนกรกฎาคม ๒๕๖๔



ภาพแสดงงานผูกเหล็กผนังกำแพงกันดิน



ภาพแสดงงานเทคอนกรีตผนังกำแพงกันดิน



ภาพแสดงงานติดตั้งผนังกำแพงกันดิน



ภาพแสดงงาน Jetty ข้ามคลองท่ามะลิ่ง



ภาพแสดงงาน Pier Segment (P๑)



ภาพแสดงงานผูกเหล็ก Pier Segment (P๑)

โครงการก่อสร้างสะพานข้ามคลองท่ามะลิ อำเภอเมืองสตูล จังหวัดสตูล  
ภาพถ่ายความก้าวหน้างาน ประจำเดือนกรกฎาคม ๒๕๖๔



ภาพแสดงการประชุมการปรึกษาหารือมาตรการควบคุมและป้องกันการแพร่ระบาดของโรคโควิด-๑๙ ในแคมป์  
งานก่อสร้าง โดยนายชาติชาย ไชยพิมล รองผู้ว่าราชการจังหวัดสตูล เป็นประธาน



ภาพแสดงการทดสอบค่ายุบตัวของคอนกรีต

ภาพแสดงการเก็บตัวอย่างคอนกรีต



ภาพแสดงการควบคุมคุณภาพคอนกรีต