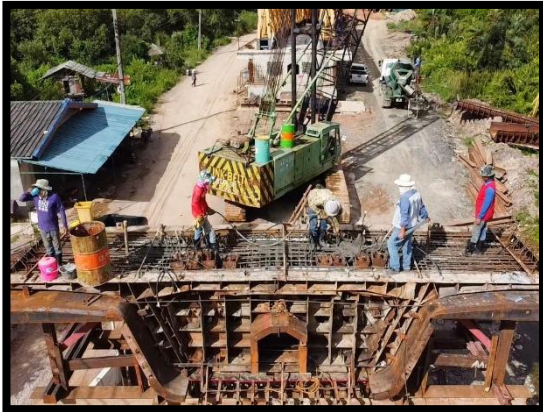


โครงการก่อสร้างสะพานข้ามคลองท่ามะลิ อำเภอเมืองสตูล จังหวัดสตูล

ภาพถ่ายความก้าวหน้างาน ประจำเดือนมิถุนายน ๒๕๖๔



ภาพแสดงงานเทคอนกรีต Pier Segment (P๒)



ภาพแสดงงาน Pier Segment (P๒)



ภาพแสดงงานเทคอนกรีต Pile Cap (P๔)
เพื่อทดสอบ Dynamic



ภาพแสดงงานทดสอบกำลังรับน้ำหนักของเสาเข็มเจาะ
ด้วยวิธี Dynamic (P๔)



ภาพแสดงงานตัดแต่งหัวเสาเข็มเจาะ (P๔)



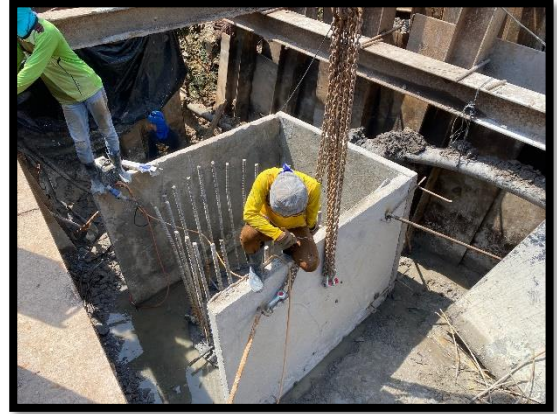
ภาพแสดงงานทดสอบกำลังรับน้ำหนักของเสาเข็มเจาะ
ด้วยวิธี Dynamic (P๗)

โครงการก่อสร้างสะพานข้ามคลองตำมะลัง อำเภอเมืองสตูล จังหวัดสตูล

ภาพถ่ายความก้าวหน้างาน ประจำเดือนมิถุนายน ๒๕๖๔



ภาพแสดงงานเทคอนกรีตผนังแบบหล่อฐานราก (P๔)



ภาพแสดงงานฐานราก (P๔)



ภาพแสดงงานผูกเหล็กเสาตอม่อ (P๔)



ภาพแสดงงานเทคอนกรีตฐานราก (P๔)



ภาพแสดงงานเทคอนกรีตเสาตอม่อ (P๔) ช่วงที่ ๑



ภาพแสดงงานเทคอนกรีตเสาตอม่อ (P๔) ช่วงที่ ๒

โครงการก่อสร้างสะพานข้ามคลองตำมะลัง อำเภอเมืองสตูล จังหวัดสตูล
ภาพถ่ายความก้าวหน้างาน ประจำเดือนมิถุนายน ๒๕๖๔



ภาพแสดงงานติดตั้ง Pier Segment (P๓)



ภาพแสดงงานผูกเหล็ก Pier Segment (P๓)



ภาพแสดงงานปรับเกลี่ยและบดอัดชั้นรองพื้นทาง
Sta.๐+๐๐๐ ถึง Sta.๐+๔๕๐



ภาพแสดงงานปรับเกลี่ยและบดอัดชั้นรองพื้นทาง
Sta.๐+๐๐๐ ถึง Sta.๐+๔๕๐



ภาพแสดงงานบดอัดชั้นทรายถมคันทาง
ช่วง Transition



ภาพแสดงงานทดสอบความหนาแน่นของทรายถมคันทาง
ช่วง Transition