

โครงการก่อสร้างสะพานข้ามคลองท่ามะลิ่ง อำเภอเมืองสตูล จังหวัดสตูล

ภาพถ่ายความก้าวหน้างาน ประจำเดือนพฤษภาคม ๒๕๖๔



ภาพแสดงงานเทคอนกรีตเสาตอม่อ (P๕) ช่วงที่ ๑



ภาพแสดงงานเทคอนกรีตเสาตอม่อ (P๕) ช่วงที่ ๒



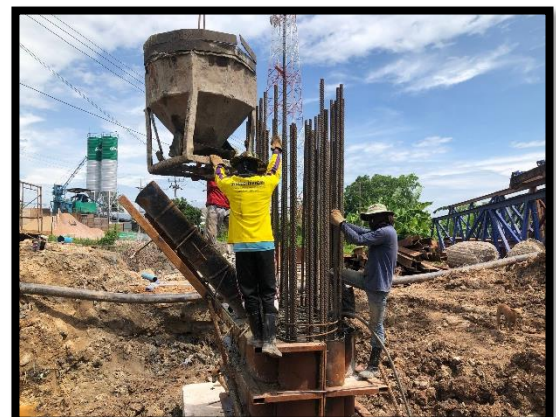
ภาพแสดงงานผูกเหล็กฐานราก (P๖)



ภาพแสดงงานเทคอนกรีตฐานราก (P๖)



ภาพแสดงงานผูกเหล็กโครงสร้างเสาตอม่อ (P๖)
ช่วงที่ ๑



ภาพแสดงงานเทคอนกรีตเสาตอม่อ (P๖) ช่วงที่ ๑

โครงการก่อสร้างสะพานข้ามคลองตำมะลัง อำเภอเมืองสตูล จังหวัดสตูล

ภาพถ่ายความก้าวหน้างาน ประจำเดือนพฤษภาคม ๒๕๖๔



ภาพแสดงงานผูกเหล็กโครงสร้างเสาตอม่อ (P๖)



ภาพแสดงงานเทคอนกรีตเสาตอม่อ (P๖) ช่วงที่ ๒



ภาพแสดงงานเข้าแบบโครงสร้างเสาตอม่อ (P๖)
ช่วงที่ ๓



ภาพแสดงงานเทคอนกรีตเสาตอม่อ (P๖) ช่วงที่ ๓



ภาพแสดงงานถอดแบบโครงสร้างเสาตอม่อ (P๖)



ภาพแสดงการตรวจสอบคุณสมบัติวัสดุ

โครงการก่อสร้างสะพานข้ามคลองท่ามะลิ่ง อำเภอเมืองสตูล จังหวัดสตูล

ภาพถ่ายความก้าวหน้างาน ประจำเดือนพฤษภาคม ๒๕๖๔



ภาพแสดงงานติดตั้ง Pier Segment (P๒)



ภาพแสดงงานผูกเหล็ก Pier Segment (P๒)



ภาพแสดงงานปรับเกลี่ยและบดอัดชั้นรองพื้นทาง
Sta.๐+๐๐๐ - Sta.๐+๔๕๐



ภาพแสดงงานติดตั้งระบบป้องกันดินพังทลาย (P๔)