

โครงการก่อสร้างสะพานข้ามคลองท่ามะลิ่ง อำเภอเมืองสตูล จังหวัดสตูล

ภาพถ่ายความก้าวหน้างาน ประจำเดือนเมษายน ๒๕๖๔



ภาพแสดงงานเข้าแบบเสา (P๓)



ภาพแสดงงานเทคอนกรีตเสา (P๓)



ภาพแสดงงานผูกเหล็กเสา (P๒)



ภาพแสดงงานเทคอนกรีตเสา (P๒)



ภาพแสดงงานติดตั้งเสาเข็ม (P๕/๒)



ภาพแสดงงานติดตั้งเสาเข็ม (P๕/๑)

โครงการก่อสร้างสะพานข้ามคลองท่ามะลิ่ง อำเภอเมืองสตูล จังหวัดสตูล

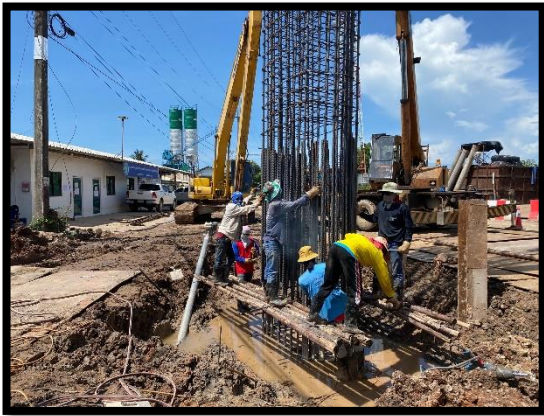
ภาพถ่ายความก้าวหน้างาน ประจำเดือนเมษายน ๒๕๖๔



ภาพแสดงงานผูกเหล็กฐานราก (P๕)



ภาพแสดงงานเทคอนกรีตฐานราก (P๕)



ภาพแสดงงานผูกเหล็กโครงสร้างเสาตอม่อ (P๕)



ภาพแสดงการปฏิบัติตามมาตรการป้องกันการแพร่ระบาดของโรคติดเชื้อไวรัสโคโรนา ๒๐๑๙ (COVID ๑๙)



ภาพแสดงการประชุมความก้าวหน้าของโครงการ



ภาพแสดงการประชุมความก้าวหน้าของโครงการ