



ข่าวประชาสัมพันธ์ ฉบับที่ ๔ ประจำเดือน พฤศจิกายน ๒๕๖๓

โครงการก่อสร้างสะพานข้ามคลองท่ามะลิ่ง อำเภอเมือง จังหวัดสตูล

รายละเอียดโครงการ

- งานก่อสร้าง** สะพานคอนกรีตเสริมเหล็ก ขนาด ๒ ช่องจราจร กว้าง ๙.๐๐ เมตร พร้อมทางเท้าข้างละ ๑.๕๐ เมตร ความยาว ๘๐๑ เมตร และถนนต่อเชื่อมคอนกรีตเสริมเหล็ก หน้า ๐.๒๐ เมตร กว้าง ๖.๐๐ เมตร พร้อมไหล่ทางข้างละ ๑.๐๐ เมตร รวมระยะทาง ๒.๗๕๐ กิโลเมตร
- ระยะเวลา** ๘๑๐ วัน เริ่มต้นสัญญา วันที่ ๑ สิงหาคม ๒๕๖๓ สิ้นสุดสัญญา วันที่ ๑๙ ตุลาคม ๒๕๖๕
- ค่าก่อสร้าง** ๔๓๓,๑๙๐,๐๐๐.๐๐บาท (สี่ร้อยสามสิบสามล้านหนึ่งแสนเก้าหมื่นบาทถ้วน) รวมภาษีมูลค่าเพิ่ม
- สัญญาจ้างผู้รับจ้าง** เลขที่ ๑๓๔/๒๕๖๒ ลงวันที่ ๑๑ กันยายน ๒๕๖๒ กิจการร่วมค้า พีอีจี-อทาโส
- สัญญาจ้างผู้ให้บริการ** เลขที่ สกส.๘/๒๕๖๒ ลงวันที่ ๔ กรกฎาคม ๒๕๖๒ บริษัท ซี คอนซัลท์ เอ็นจิเนียริ่ง จำกัด, บริษัท ซีวิลดีไซน์แอนด์คอนซัลแต้นส์ จำกัด และ บริษัท วี เอ็นจิเนียริ่ง คอนซัลแต้นท์ จำกัด



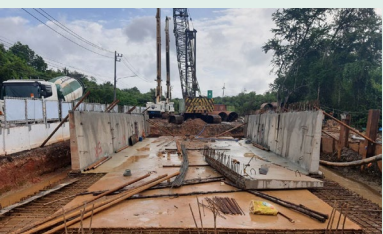
20 พฤศจิกายน 2563 ทางเจ้าหน้าที่ภาควิชาวิศวกรรมโยธา มหาวิทยาลัยสงขลานครินทร์ วิทยาเขตหาดใหญ่ ได้ทำการ калиเบรท (Calibration) เครื่องทดสอบกำลังอัดของแท่งคอนกรีต ให้มีค่าเป็นไปตามมาตรฐาน ณ.สำนักงานควบคุมโครงการฯ

การดำเนินการก่อสร้าง

โครงการก่อสร้างสะพานข้ามคลองท่ามะลิ่ง อ.เมือง จ.สตูล ในเดือนพฤศจิกายน ๒๕๖๓ ที่ผ่านมา มีความก้าวหน้าในภาพรวมดังนี้

แผนงานประจำเดือน ๐.๔๙ %	ผลงานประจำเดือน ๑.๔๓ %
แผนงานสะสม ๔.๓๔ %	ผลงานสะสม ๖.๐๕ %
	เร็วกว่าแผน ๑.๗๑ %

ภาพความก้าวหน้าการก่อสร้าง



งานโครงสร้าง Transition



งานตรวจสอบคุณสมบัติวัสดุ คอนกรีต (Abutment)



งานเสาะเข็มเจาะขนาดเส้นผ่านศูนย์กลาง 0.80 ม. (Abutment)



งานเสาะเข็มเจาะขนาดเส้นผ่านศูนย์กลาง 0.80 ม. (Abutment)

“คุณภาพเป็นหนึ่ง คำนึงความปลอดภัย ใส่ใจจราจร เอื้ออาทรประชาชน”

สำนักก่อสร้างสะพาน กรมทางหลวงชนบท

เลขที่ ๙ ถนนพหลโยธิน แขวงอนุสาวรีย์ เขตบางเขน กรุงเทพฯ โทร ๐๒-๕๕๑๕๕๒๗ โทรสาร ๐๒-๕๕๑๕๕๓๔  
<https://www.drr-tamalang.com>