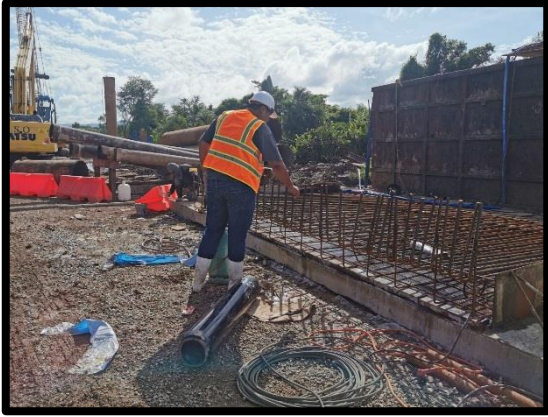


โครงการก่อสร้างสะพานข้ามคลองตำมะลัง อำเภอเมืองสตูล จังหวัดสตูล  
ภาพถ่ายความก้าวหน้างาน ประจำเดือนพฤศจิกายน ๒๕๖๓



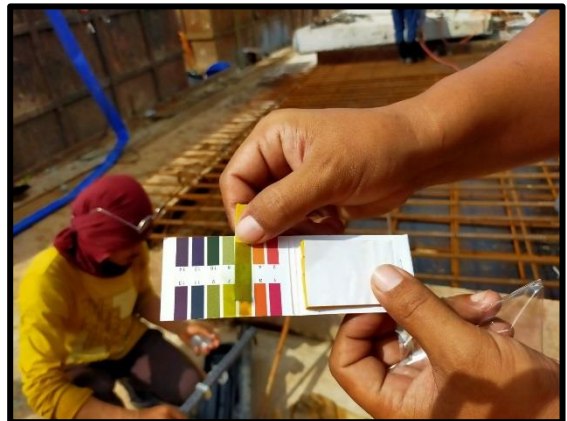
การตรวจสอบเหล็กโครงสร้างผนัง Transition



งานคอนกรีตผนังกำแพงกันดิน Transition



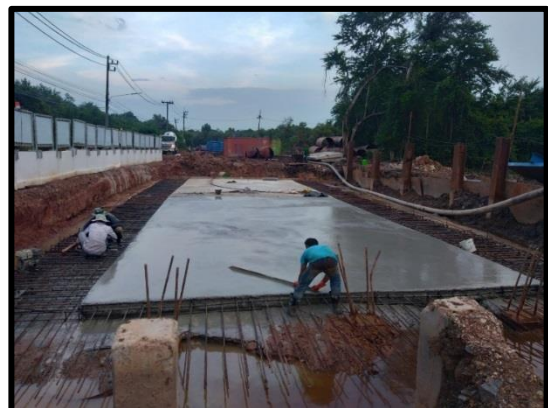
การตรวจสอบเหล็กเส้นเสริมสำหรับโครงสร้างงาน  
พื้น Transition (ฝั่งเริ่มต้นสะพาน)



งานผลทดสอบสารละลายพูนงลูมเจาะ A ๑๒



งานผนังกำแพง Transition



งานพื้น Transition

โครงการก่อสร้างสะพานข้ามคลองตำมะลัง อำเภอเมืองสตูล จังหวัดสตูล  
ภาพถ่ายความก้าวหน้างาน ประจำเดือนพฤศจิกายน ๒๕๖๓



งานผลทดสอบสารละลายพวงหลุมเจาะ



งานปัก casing เสาค้ำเข็มเจาะ ขนาด ๐.๘๐ m.  
Abutment ต้นที่ A ๑๕



การตรวจสอบการติดตั้งป้ายอำนวยความสะดวก



การตรวจสอบเหล็กเส้นเสริม,ทดสอบค่ายุบตัวของ  
คอนกรีตงานเสาค้ำเข็มเจาะ A๒



งานเสาค้ำเข็มเจาะขนาดเส้นผ่านศูนย์กลาง ๐.๘๐ ม.  
(Abutment) A๑



งานเสาค้ำเข็มเจาะขนาดเส้นผ่านศูนย์กลาง ๐.๘๐ ม.  
(Abutment) A๒

โครงการก่อสร้างสะพานข้ามคลองตำมะลัง อำเภอเมืองสตูล จังหวัดสตูล  
ภาพถ่ายความก้าวหน้างาน ประจำเดือนพฤศจิกายน ๒๕๖๓



ผลทดสอบสารละลายพูนหุ้มเจาะ A ๑๓



งานเสาเข็มเจาะขนาดเส้นผ่านศูนย์กลาง ๐.๘๐ ม.  
(Abutment) A ๑๓



ผลทดสอบสารละลายพูนหุ้มเจาะ A ๑๔



การตรวจสอบเหล็กเส้นเสริม, ทดสอบค่ายุบตัวของ  
คอนกรีตงานเสาเข็มเจาะ A ๑๔



งานเสาเข็มเจาะขนาดเส้นผ่านศูนย์กลาง ๐.๘๐ ม.  
(Abutment)



การติดตั้งชิ้นส่วนผนังกำแพงกันดิน (Transition)

